

Antennendosen, Zubehör

Outlet sockets, accessories



Antennendosen / Antenna sockets

Terrestrische Antennendosen / Terrestrial antenna sockets	G02
Multimedia-Antennendosen / Multimedia antenna sockets	G02
Breitband-Antennendosen / Broadband antenna sockets	G03
SAT-Antennensteckdosen / SAT antenna sockets	G04

Zubehör / Accessories

Aufputzsockel / Surface frame	G05
Kabel / Cables	G06
Trennglieder / Separators	G07
Stecker / Plugs	G08 - G10
Anschlusskabel / Connection cables	G11



A Verstärker / Amplifier

B Kopistellen / Headends

C Optische Komponenten
Optical devices

D Multischalter
Multiswitches

E Filter, Weichen
Filters, combiners

F Verteiler, Abzweiger
Splitter, taps

G Antennendosen, Zubehör
Outlet sockets, accessories

H Technischer Anhang
Technical information

Terrestrische Antennensteckdosen

- Antennensteckdosen für terrestrische Empfangsanlagen
- stabiles Druckgussgehäuse mit geringer Einbautiefe
- mit LMK-Durchgang
- Schirmungsmaß ≥ 75 dB
- normgerechte Anschlüsse nach DIN 45330

Terrestrial antenna sockets

- antenna wall outlet for terrestrial reception
- sturdy die-cast housing with small installation depth
- with AM-transit
- screening factor ≥ 75 dB
- connections corresponding to guidelines DIN 45330



Abdeckung und Aufputzrahmen auf Seite G 05 gleich mitbestellen!

Don't forget to order cover plate and surface mounting frame on page G 05!

Technische Daten
Technical data

Typ / Type	P0	P4	P13	
Beschreibung Description	Stichleitungsdose Tap-off socket	Verteilerdose Splitter socket	Durchgangsdose Through-line socket	
Artikel-Nr. / Article no.	3600000	3600100	3600200	
Frequenzbereich IEC Buchse Freq. range IEC Socket	0,151-108 MHz	0,151-108 MHz	0,151-108 MHz	
Anschlussdämpfung / Tap loss	1 dB	4 dB	17,0 dB	14,0 dB
Durchgangsdämpfung / Through loss	/	3,5 dB	1,4 dB	1,2 dB
Frequenzbereich IEC Stecker Freq. range IEC plug	40-862 MHz	40-862 MHz	40-862 MHz	
Anschlussdämpfung / Tap loss	1 dB	4 dB	13,0 dB	
Durchgangsdämpfung / Through loss	/	3,5 dB	1 dB	
Entkopplung / Isolation	/	UKW/FM / TV 50 dB (zwischen 2 Dosen / between 2 antenna sockets)		
Gewicht / Weight	0,1 kg	0,1 kg	0,1 kg	

Multimedia-Antennensteckdosen

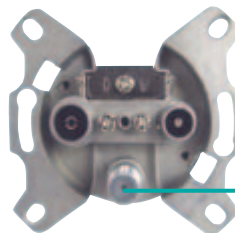
- Antennensteckdose mit Datenanschluss
- Unterdrückung von Störsignalen im Bereich bis 10 MHz > 40 dB
- als Durchgangs- oder Stichleitungsdose lieferbar

Multimedia antenna sockets

- antenna socket with data connector
- rejection loss 0 - 10 MHz, 40 dB for suppression of interference (AM)
- available as through-line and tap-off socket

Abdeckung und Aufputzrahmen im Lieferumfang!

Cover plate and surface mounting included in delivery!



Bidirektionaler Datenanschluss
bidirectional data connector

Typ / Type	DVI 0/862 P	DVI 10/862 P	DVI 12/862 P	DVI 14/862 P	DVI 19/862 P
Beschreibung Description	Stichleitungsdose Tap-off socket	Durchgangsdose Through-line socket	Durchgangsdose Through-line socket	Durchgangsdose Through-line socket	Durchgangsdose Through-line socket
Artikel-Nr. / Article no.	3663311	3663110	3663111	3662410	3663210
Frequenzbereich IEC Stecker / Buchse Freq. range IEC Plug / socket	87,5-862 MHz				
Anschlussdämpfung / Tap loss	5 dB	10 dB	12 dB	14 dB	19 dB
Durchgangsdämpfung / Through loss	/	4 dB	3 dB	2,5 dB	2 dB
Frequenzbereich F-Buchse Freq. range F socket	5-862 MHz	5-862 MHz	5-862 MHz	5-862 MHz	5-862 MHz
Anschlussdämpfung / Tap loss	8 dB	10 dB	12 dB	14 dB	19 dB
Gewicht / Weight	0,123 kg	0,123 kg	0,123 kg	0,123 kg	0,123 kg

A Verstärker / Amplifier

B Kopfstellen / Headends

C Optische Komponenten
Optical devices

D Multischalter
Multiswitches

E Filter, Weichen
Filters, combiners

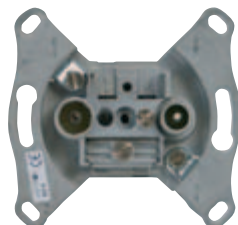
F Verteiler, Abzweiger
Splitters, taps

G Antennenlösen, Zubehör
Outlet sockets, accessories

H Technischer Anhang
Technical information

Breitband-Antennensteckdosen

- *gesamter Frequenzbereich (UKW, TV) 4 - 862 MHz an beiden Ausgängen*
- *stabiles Druckgussgehäuse*



Broadband antenna sockets

- *complete frequency range (FM, TV) 4 - 862 MHz on both outputs*
- *die-cast housing*

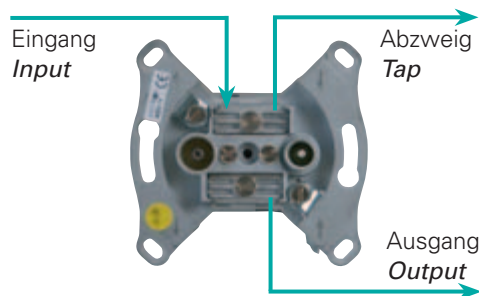
Abdeckung und Aufputzrahmen auf Seite G 05 gleich mitbestellen!

Don't forget to order cover plate and surface mounting frame on page G 05!

Typ / Type	DV 4	DV 10	DV 13	DV 16	DV 19
Beschreibung / Description	Stichleitungs-d./Tap-off sckt.		Durchgangsdose/Through-line socket		
Artikel-Nr. / Article no.	3660000	3660100	3660200	3660300	3660400
Frequenzbereich Frequency range	4-862 MHz				
Anschlussdämpfung / Tap loss	3,7 dB	12 dB	14,5 dB	17 dB	21 dB
Durchgangsdämpfung / Through loss	/	3,2 dB	1,5 dB	1,3 dB	1,2 dB
Gewicht / Weight	0,1 kg	0,1 kg	0,1 kg	0,1 kg	0,1 kg

Breitband-Antennensteckdosen mit integriertem Stich-Abzweiger

- *zum einfachen Installieren eines Zweitanschlusses*
- *durch integrierten Abzweiger ist der Anschluss einer Stichleitungsdose möglich*
- *das Eingangskabel kann wahlweise von oben oder unten angeschlossen werden*



Broadband antenna sockets with integrated tap-off

- *for easy installation of a second connection*
- *built-in tap enables connection of a tap-off socket*
- *cable insertion from top or bottom possible*

Abdeckung und Aufputzrahmen auf Seite G 05 gleich mitbestellen!

Don't forget to order cover plate and surface mounting frame on page G 05!

Typ / Type	ADV 11
Beschreibung / Description	Durchgangsdose/Through-line socket
Artikel-Nr. / Article no.	3662000
Frequenzbereich Buchse / Stecker Freq. range socket / plug	4-862 MHz
Anschlussdämpfung / Tap loss	11 dB
Durchgangsdämpfung / Through loss tap	3,0 dB
Anschlussdämpfung Abzweig/ Tap loss	-14 dB
Gewicht / Weight	0,1 kg

SAT-Antennensteckdose, 3 Ausgänge

- abgestufte Durchgangsdosen für Einkabel-Baumnetze
- Stichdose für Einkabel-Sternnetze oder Einzelanlagen
- 3 Ausgänge (TV, Radio und SAT)
- unterschiedliche Anschlussdämpfung

Typ / Type	DS 0	DS 10	DS 15
Beschreibung / Description	Stichleitungsdose Tap-off socket	Durchgangsdose mit Richtkoppler Line outlet with directional coupler	
Artikel-Nr. / Article no.	3644000	3644100	3644200
Frequenzbereich IEC Buchse Freq. range IEC Socket	UKW/FM 87,5...108 MHz		
Anschlussdämpfung / Tap loss	0,5 dB	10 dB	15 dB
Durchgangsdämpfung / Through loss	/	2 dB	0,8 dB
Frequenzbereich IEC Stecker Freq. range IEC plug	4...68 MHz ; 139...862 MHz		
Anschlussdämpfung / Tap loss	0,5 dB	10 dB	15 dB
Durchgangsdämpfung / Through loss	/	2 dB	0,8 dB
Frequenzbereich F-Buchse Freq. range F socket	SAT-ZF 950...2150 MHz		
Anschlussdämpfung / Tap loss	1,5 dB	10 dB	15 dB
Durchgangsdämpfung / Through loss	/	3,3 dB	1,5 dB
Gewicht / Weight	0,12 kg		

SAT antenna socket, 3 outputs

- line outlet for single-cable tree distributions
- stub outlet for single cable star distributions or single systems
- 3 outputs (TV, radio and SAT)
- different tap loss



KLASSE
A
CLASS

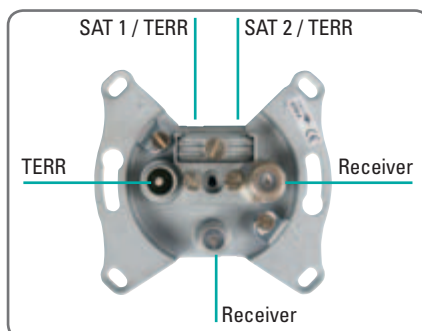
Abdeckung und Aufputzrahmen im Lieferumfang!

Cover plate and surface mounting included in delivery!

Typ / Type	DFS 0 E	DFS 0	DFS 10	DFS 10 E
Beschreibung / Description	Stichleitungsd. mit DC Stub outlet with DC		Durchgangsd. mit DC Line outlet with DC	
Artikel-Nr. / Article no.	3644510	3644500	3644600	3644610
Frequenzbereich IEC Buchse Freq. range IEC Socket	UKW/FM 87,5...108 MHz			
Anschlussdämpfung / Tap loss	0,5 dB	0,5 dB	10,0 dB	xx dB
Durchgangsdämpfung / Through loss	/	/	2,0 dB	xx dB
Frequenzbereich IEC Stecker Freq. range IEC plug	4...68 MHz 118...862 MHz	4...68 MHz ; 139...862 MHz		
Anschlussdämpfung / Tap loss	0,5 dB	0,5 dB	10,0 dB	xx dB
Durchgangsdämpfung / Through loss	/	/	2,0 dB	xx dB
Frequenzbereich F-Buchse Freq. range F socket	SAT-ZF 950...2150 MHz			
Anschlussdämpfung / Tap loss	1,5 dB	1,5 dB	10,0 dB	xx dB
Durchgangsdämpfung / Through loss	/	/	3,3 dB	xx dB
Gewicht / Weight	0,12 kg			

SAT-Twin-Antennensteckdose mit 2 SAT-Ausgängen

- Stichdose für 2 SAT-Anschlüsse
- optimal zum Anschluss von 2 Single- bzw. 1 TWIN-Receiver
- 3 Ausgänge (TV / Radio und 2 SAT-Ausgänge)
- stub outlet for two SAT connections



KLASSE
A
CLASS

Two-cable antenna socket with 2 SAT outputs

- ideal for connection of 2 receivers or 1 twin receiver
- 3 outputs (Radio / TV, SAT 1, SAT 2)

Typ / Type	DTS 0
Beschreibung / Description	Stichleitungsdose mit DC-Durchgang Stub outlet with DC transit
Artikel-Nr. / Article no.	3644800
Frequenzbereich IEC Buchse Freq. range IEC socket	RF / TV 4 - 862 MHz
Anschlussdämpfung / Tap loss	1 dB
DC Durchgang / DC transit	22 kHz
Frequenzbereich F-Buchse / F-socket 1 ; F-Buchse / F-socket 2 Frequency range [MHz]	SAT 1: 950...2150 ; SAT 2: 4...2150
Anschlussdämpfung / Tap loss	1 dB
Gewicht / Weight	0,1 kg

A Verstärker / Amplifier

B Kopfstellen / Headends

C Optische Komponenten
Optical devices

D Multischalter
Multiswitches

E Filter, Weichen
Filters, combiners

F Verteiler, Abzweiger
Splitters, taps

G Antennensteckdosen, Zubehör
Outlet sockets, accessories

H Technischer Anhang
Technical information

Zubehör / Accessories

Aufputzrahmen

APS Artikel-Nr. 7300001
Maße (BxHxT) 75x75x32
mm, Farbe Weiß RAL 1013

Surface mounting frame

APS Article no. 7300001
Dim. (WxHxD) 75 x 75 x 32
mm, color white RAL 1013

Abdeckplatte

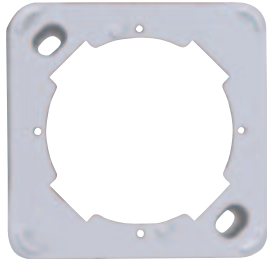
Maße 75 x 75 mm,
Farbe Weiß RAL 1013, ohne
Beschriftung.

A1 N Art.-Nr. 7320801
A3 N Art.-Nr. 7320803

Cover Plate

Dim. 75x75 mm, color white
RAL 1013, without
lettering.

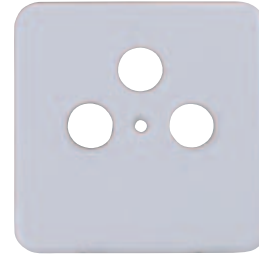
A1 N article no. 7320801
A3 N article no. 7320803



APS



A1 N



A3 N

Kabeltester

Der Kabeltester CTP 3 A vereinfacht die Suche nach dem richtigen Kabel.

Einfach den Tester an das eine Ende des Kabels stecken (z.B. in der Wohnung) und den Piepser an das andere Ende (z.B. im Keller) halten. Erfolgt ein Piepstön, haben Sie das richtige Kabel gefunden.

Der Kabeltester zeigt außer-

dem Kurzschlüsse mittels roter LED an der Spitze des Geräts an.

Lieferumfang: Kabeltester mit Piepser, Adapterstecker sowie Micro- / AAA-Batterie.

CTP 3A Artikel-Nr. 9501750

Cable tester

The cable tester CTP 3 A facilitates finding the right cable!

Just plug the tester to one end of the cable (e.g. in the apartment) and hold the beeper to the other end (e.g. in the cellar). If there is a beep, you found the right cable.

The cable tester also shows short circuits with a red LED at the top of the device.

Shipment: cable tester with beeper, adaptor and micro- / AAA battery.

CTP 3A Article no. 9501750



A Verstärker / Amplifier

B Kopfstellen / Headends

C Optische Komponenten / Optical devices

D Multischalter / Multiswitches

E Filter, Wächern / Filters, combiners

F Verteiler, Abzweiger / Splitter, taps

G Antennendosen, Zubehör / Outlet sockets, accessories

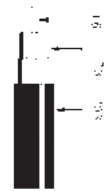
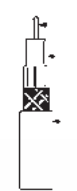
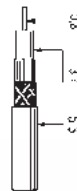
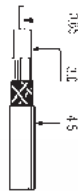
H Technischer Anhang / Technical information

Koaxiale HF-Kabel 75 Ohm

- doppelt geschirmt, hohes Schirmungsmaß
- hohe mechanische Festigkeit
- einfache Installation
- mit Polyesterfolie für einfaches abisolieren
- PIP-beschichtet
- Meteraufdruck

Coaxial RF cable 75 Ohm

- double screened, high screening factor
- high mechanical stability
- simple installation
- with polyester foil for simple removing of sheath
- PIP-covered
- meter length printed on cable



Technische Daten Technical data

Typ / Type	IK 35	IK 24	IK 105	IK 16	IK 12
Artikel-Nr. / Article no.	7401220	7401100	7405600	7402000	7401301
Aufbau / Construction					
Innenleiter Ø / Inner core Ø	0,65	0,8	1,0	1,1	1,6
Isolation Ø / Inner core Ø	3,0 mm	3,7 mm	4,6 mm	4,8 mm	7,3 mm
	Zell-PE.	± 0,1; Zell-PE.	± 0,1; Zell-PE.	± 0,1; Zell-PE.	± 0,1; Zell-PE.
Aussenleiter / Outer conductor	Alu-Folie/foil Cu-Geflecht (SN)/Cu-braid				
Mantel Ø / Outer sheet Ø	4,3 mm	5,4 mm	7,0 mm	7,0 mm	10,3 mm
	PVC	PVC	PVC	PVC	PE
Elektr. Eigenschaften / Electrical properties					
Wellenwiderstand Impedanz / Resistance	75 Ohm ± 3				
Kapazität / Capacity	55 pF/m				
Verkürzungsfaktor / Shrinkage factor	0,80 v/c	0,85 v/c	0,85 v/c	0,85 v/c	0,81 v/c
Dämpfung bei / Attenuation at 20°C (dB 100m)					
100 MHz	8,8 dB	7,2 dB	4,5 dB	6,3 dB	4,1 dB
300 MHz	17,9 dB	13,9 dB	9,6 dB	10,8 dB	7,9 dB
450 MHz	22,2 dB	17,8 dB	12,8 dB	13,0 dB	9,6 dB
862 MHz	31,5 dB	25,7 dB	18,8 dB	18,8 dB	13,9 dB
1350 MHz	37,1 dB	33,2 dB	25,0 dB	23,7 dB	18,3 dB
2250 MHz	47,1 dB	45,3 dB	34,2 dB	32,7 dB	26,1 dB
2400 MHz	/	48,8 dB	35,8 dB	33,8 dB	28,3 dB
Schirmungsmaß / Screening factor					
von / from 30-1000 MHz	> 85 dB	85 dB	> 105 dB	> 85 dB	85 dB
von / from 1000-2400 MHz	> 100 dB	85 dB	> 105 dB	> 85 dB	85 dB
Rückflussdämpfung / Return loss					
von / from 5-1000 MHz	> 18 dB	> 26 dB	>28 dB	>26 dB	>26 dB
von / from 1000-2400 MHz	> 18 dB	> 27 dB	>28 dB	>20 dB	>26 dB
Gleichstromwiderstand / DC Resistance					
Innenleiter / Innercore	52 Ohm/m	52 Ohm/m	19 Ohm/m	19 Ohm/m	9 Ohm/m
Aussenleiter / Outercore	27 Ohm/m	42 Ohm/m	11 Ohm/m	11 Ohm/m	11 Ohm/m
Mech. Eigenschaften / Mechanical quality					
Min. Biegeradius / Minimum bending radius	45 mm	45 mm	50 mm	50 mm	110 mm
Gewicht / Weight	ca. 26 kg/km	ca. 40,5 kg/km	ca. 61 kg/km	ca. 55 kg/km	ca. 105 kg/km

A Verstärker / Amplifier
B Kopfstellen / Headends
C Optische Komponenten
Optical devices
D Multischalter
Multiswitchers
E Filter, Weichen
Filters, combiners
F Verteiler, Abzweiger
Splitters, taps
G Antennenlösen, Zubehör
Outlet sockets, accessories
H Technischer Anhang
Technical information

Galvanische Trennglieder

Mit zunehmender BK-Verkabellung treten immer häufiger Schwierigkeiten an Hausübergabepunkten durch Potentialausgleichsströme auf. In ferngespeisten BK-Netzen kommt es infolge der großen Ströme über Innen- und Außenleiter des Koaxkabels zu erheblichen Potentialverschiebungen. Diese führen dann nach dem Übergabepunkt beim vorgeschriebenen Verbinden mit dem Erdpotential der Stromversorger zu

unvertretbar hohen Ausgleichsströmen. Die spannungsfeste, kapazitive Trennung des Innen- und Außenleiters der KTG-Trennglieder sorgt in diesen Fällen für einfache Abhilfe.

- *kapazitive Trennung des Innenleiters und Kabelmantels zur Vermeidung von Ausgleichströmen zwischen unterschiedlichen Potentialen*



KTG 120 F

Halterung für KTG 120 mit Erdungsklemme
KTG-MH, Artikel-Nr. 7725000

Mounting bracket for KTG 120 with ground clamp
KTG-MH, article no. 7725000

Galvanic separators

With increasing CATV distribution, difficulties arise at house connections because of potential equalizing currents. Large potential differences result in remotely fed CATV systems due to large currents through the cable core and shielding. This results in unacceptably high equalizing currents after the house connection point even when correct connection has been

made with the earth potential of the current supplies. The electrically strong capacitive separation of the KTG between cable core and shielding is the ideal solution for such problems.

- *capacitive separation of cable core and shielding for prevention of equalizing currents between different potentials*



KTG 220 F

Gehäuse für KTG 220 F mit Erdungsklemme
KTG-APG, Artikel-Nr. 7141409

Case for KTG 220 F with ground clamp
KTG-APG, article no. 7141409

Typ / Type	KTG 120 K	KTG 120 F	KTG 120 / 3,5-12	KTG 220 F
Beschreibung Description		kapazitives Trennglied capacitive separator		galvanisches Trennglied galvanic separator
Artikel-Nr. / Article no.	7141000	7141100	7141200	7141401
Frequenzbereich / Frequency range		4-2400 MHz		5-1000 MHz
Durchgangsdämpfung / Through loss		≤ 0,2 dB		≤ 0,7 dB
Spannungsfestigkeit Electrical strength		Innenleiter / inner core 1000 V Kabelmantel / shielding 1000 V		Innenleiter / inner core 2000 V Kabelmantel / shielding 2000 V
Rückflussdämpfung / Return loss		≥ 26 dB bis 40 MHz (-1,5 pro octave)		≥ 20 dB bis 40 MHz (-1,5 pro octave)
Schirmungsmaß / Screening factor		≥ 65 dB		≥ 75 dB
Anschlüsse / Connectors	IEC M 14/1	F-Stecker, -Buchse/F plug, socket	3,5/12	F-Buchse / F socket
Maße / Dimensions		Ø 28 mm, Länge / length 83 mm		ca. 50 x 45 x 30 mm
Gewicht / Weight		0,17 kg		0,14 kg

DC-Blocker

- *zur kapazitiven Trennung (DC) des Innenleiters*



DC blocker

- *for the capacitive separation of the inner core*

Typ / Type	DC 1000 K	DC 1000 F
Beschreibung Description	DC-Blocker	DC-Blocker
Artikel-Nr. / Article no.	7140000	7140100
Frequenzbereich / Frequency range	4-2150 MHz	4-2150 MHz
Durchgangsdämpfung / Through loss	-0,5 dB	-0,5 dB
Belastbarkeit, Trennung / Capacitive separation	500 V=	500 V=
Anschlüsse / Connectors	IEC	F-Stecker, -Buchse/F plug, socket
Maße / Dimensions	Ø 28 mm	Ø 28 mm

A Verstärker / Amplifier

B Kopistellen / Headends

C Optische Komponenten
Optical devices

D Multischalter
Multiswitches

E Filter, Weichen
Filters, combiners

F Verteiler, Abzweiger
Splitter, taps

G Antennendosen, Zubehör
Outlet sockets, accessories

H Technischer Anhang
Technical information

G 07

A Verstärker / Amplifier
 B Kopfstellen / Headends
 C Optische Komponenten
 Optical devices
 D Multischalter
 Multiswitches
 E Filter, Weichen
 Filters, combiners
 F Verteiler, Abzweiger
 Splitters, taps
 G Antennenlösen, Zubehör
 Outlet sockets, accessories
 H Technischer Anhang
 Technical information

IEC-Koaxstecker, Metallausführung

- Frequenzbereich 0-2400 MHz
- vergoldeter Federkontakt für hohe Strombelastbarkeit
- Schirmungsmaß ≥ 75 dB

Coaxial plugs, metal version

- frequency range 0-2400 MHz
- gold plated spring contact for high current load
- screening factor ≥ 75 dB



Typ / Type	KSMK	KSMK-10,5
Beschreibung / Description	Stecker / plug	Stecker / plug
Artikel-Nr. / Article no.	7511001	7511201
Außenmantel / Outer sheath	4,8-9 mm	10,5 mm
Innenleiter / Inner core	0,5-1,5 mm	
Strombelastung / Current load	5 A	
Verpackungseinheit / Sales packing	1 Stück / piece	
Gewicht / Weight	0,05 kg	0,046 kg

IEC-Koaxstecker, Metallausführung

- Frequenzbereich 0-2400 MHz
- Schirmungsmaß ≥ 75 dB

Coaxial plugs, metal version

- frequency range 0-2400 MHz
- screening factor ≥ 75 dB



Typ / Type	WHS	WHB
Artikel-Nr. / Article no.	7503500	7503600
Anschlüsse / connectors	Winkelstecker angle plug, IEC	Winkelbuchse angle sock., IEC
Ausführung / Version	Metall / Metal	
Verpackungseinheit / Sales packing	1 Stück / piece	
Gewicht / Weight	0,02 kg	0,02 kg

Koaxial-Stecker und -Buchsen

- Frequenzbereich bis 2400 MHz
- IEC-Stecker, IEC-Buchse und F-Stecker
- Schraubanschluss für Innen- und Außenleiter
- mit Zugentlastung
- Druckgussgehäuse mit hohem Schirmungsmaß > 85 dB
- einfache Montage

Coaxial-plugs and sockets

- frequency range up to 2400 MHz
- IEC-plug, IEC-socket and F-plug
- solderless lug for inner and outer conductor
- with strain relief
- die-cast housing with high screening factor > 85 dB
- easy mounting



Economy line	WSE	WBE
Typ / Type	WSE	WBE
Artikel-Nr. / Article no.	7503000	7503100
Anschlüsse / connectors	IEC-Stecker / IEC-plug	IEC-Buchse / IEC-socket
Frequenzbereich / frequency range	0-2400 MHz	
Innenleiter / Inner conductor	\varnothing 0,4-1,5 mm	
Außenmantel / Outer sheath	\varnothing 4,9-7,5 mm	
Rückflussdämpfung / Return loss	470 MHz: <25 dB / 862 MHz: <18 dB / 2400 MHz: <10 dB	
Verpackungseinheit / Sales packing	1 Stück / piece	
Gewicht / Weight	0,2 kg	

F-Stecker

- *Frequenzbereich*
0-2400 MHz

Typ / Type	FAS-4.5	FAS-5	FAS-6	FAS-7	FAS-10
Artikel-Nr. / Article no.	7520110	7520101	7520201	7520301	7520310
Geeignet für Kabel / suitable for cable	ca. 4,6 mm	ca. 5,2 mm	ca. 6,1 mm	ca. 7 mm	ca. 10,3 mm
Passendes Kabel / compatible cable	IK 35	IK 24		IK 16 / IK 105	IK 12
Verpackungseinheit / Sales packing	1 Stück / piece				
Gewicht / Weight	0,008 kg	0,005 kg	0,004 kg	0,002 kg	0,002 kg



FAS-7

F-plugs

- *frequency range*
0-2400 MHz

F-Crimp-Stecker

- *Frequenzbereich*
0-2400 MHz

Typ / Type	FCS-4.5	FCS-5	FCS-6	FCS-7	FCS-10
Artikel-Nr. / Article no.	7520420	7520501	7520510	7520601	7520701
Geeignet für Kabel / suitable for cable	ca. 4,6 mm	ca. 5,2 mm	ca. 6,1 mm	ca. 7 mm	ca. 10,3 mm
Passendes Kabel / compatible cable	IK 35	IK 24		IK 16 / IK 105	IK 12
Verpackungseinheit / Sales packing	1 Stück / piece				
Gewicht / Weight	0,006 kg	0,006 kg	0,006 kg	0,002 kg	0,002 kg



FCS-7

F-crimp-plugs

- *frequency range*
0-2400 MHz

F-Kompressions-Stecker



FCC ...

F-compression plugs



FCC ... EX

Typ / Type	FCC 6-51	FCC 6-49	FCC 37	FCC 30	FCC 11 EX	FCC 6-51 EX	FCC 6-49 EX
	grau / grey	blau / blue	orange	gelb / yellow	High Quality	High Quality	High Quality
Artikel-Nr. / Article no.	7520840	7520835	7520830	7520842	7520800	7521010	7520810
Kabel-Dielektrikum / cable dielectric	ø 5,1 mm	ø 4,9 mm	ø 3,7 mm	ø 3,0 mm	ø 7,2 mm	ø 5,1 mm	ø 4,9 mm
Passendes Kabel / compatible cable	IK 16	IK 105	IK 24	IK 35	IK 12	IK 16	IK 105
Verpackungseinheit / Sales packing	1 Stück / piece						
Gewicht / Weight	0,008 kg	0,008 kg	0,008 kg	0,008 kg	0,008 kg	0,008 kg	0,008 kg

Crimp-Zange / Crimp pliers

Spezialwerkzeug für die Montage von F-Crimpsteckern
FCS-Z Art.-Nr. 9282100

Special tool for F-crimp connectors
FCS-Z
Art. no. 9282100



F-Montagehilfe / F-plug tightening tool

Erleichtert das Festschrauben von F-Steckern, passend für alle F-Stecker
Facilitates tightening of F-plugs, suitable for all F-plugs.

FAH-1 Art.-Nr. 9282300 FAH-1 Art. no. 9282300

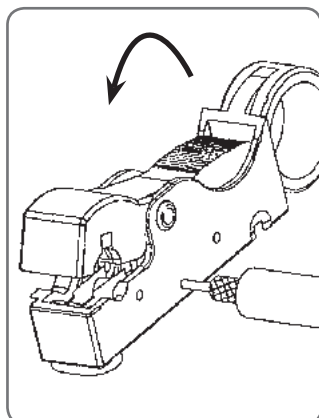


Kabel-Abisolierer / Skinning tool

Spezialwerkzeug für die Abisolierung von Kabeln.
IK A Art.-Nr. 9282310

Special tool for skinning of cables.
IK A Art. no. 9282310

IK A Art. no. 9282310



Kompressions-Zange Compression pliers

Spezialwerkzeug für die Montage von F-Kompressionssteckern
FCC-Z Art.-Nr. 9282000

Special tool for F-compression connectors
FCC-Z Art. no. 9282000

FCC-Z Art.-Nr. 9282000



A Verstärker / Amplifier

B Kopistellen / Headends

C Optische Komponenten
Optical devices

D Multischalter
Multiswitches

E Filter, Weichen
Filters, combiners

F Verteiler, Abzweiger
Splitter, taps

G Antennendosen, Zubehör
Outlet sockets, accessories

H Technischer Anhang
Technical information

A Verstärker / Amplifier

F-Adapter

- Frequenzbereich 0-2400 MHz
- Schirmungsmaß ≥ 75 dB

Adaptors F-type

- frequency range 0-2400 MHz
- screening factor ≥ 75 dB



Typ / Type	FV-SS	FV-BB	FW-BS	FV-QS	FI-BSM
Artikel-Nr. / Article no.	7525001	7525101	7527001	7525200	7526101
Beschreibung / Description	Stecker-Stecker plug-plug	Buchse / Buchse socket-socket	Stecker-Buchse plug-socket	F-Schnellverbinder F-quick connector	IEC-Stecker-F-Stecker IEC - F-socket
Verpackungseinheit / Sales packing	1 Stück / 1 piece				

B Kopfstellen / Headends

C Optische Komponenten
Optical devices

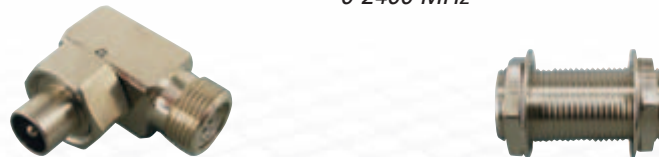
D Multischalter
Multiswitches

IEC-Kupplungen

- Frequenzbereich 0-2400 MHz

Adaptors IEC

- frequency range 0-2400 MHz



Typ / Type	WSK	MBBK
Artikel-Nr. / Article no.	7516000	7515501
Anschlüsse / connectors	Stecker / Buchse (Winkelstück) Plug / socket (angle)	Buchse / Buchse (Mont.Buchse) Socket / socket (mount. socket)
Verpackungseinheit / Sales packing	1 Stück / piece	

E Filter, Weichen
Filters, combiners

F Verteiler, Abzweiger
Splitters, taps

G Antennenlösen, Zubehör
Outlet sockets, accessories

IEC Chassisstecker, -buchse

Chassis plugs and sockets



Typ / Type	CSK	CBK
Artikel-Nr. / Article no.	7510501	7510601
Anschlüsse / connectors	IEC-Buchse / IEC-socket M14	IEC-Stecker / IEC-plug
Frequenzbereich / frequency range	0-2400 MHz	
Montagegewinde / Mounting thread	M 12 x 0,75	
Verpackungseinheit / Sales packing	1 Stück / piece	

H Technischer Anhang
Technical information

Quick-Verbindungskabel

- vorkonfektionierte Verbindungskabel



Quick connection cable

- pre-terminated connection cables

Typ / Type	FQ-FW-FW 016	FQ-F-FW 026	FQ-F-IW 026	FQ-IW-IW 016
Artikel-Nr. / Article no.	7460400	7460405	7460410	7460415
Kabellänge / Cable length	160 mm	260 mm	260 mm	160 mm
Anschlüsse / Connectors	2x F-Winkelstecker 2x F-angle plug	F-Stecker / F-Winkelstecker F-plug / F-angle plug	F-Stecker / IEC-Winkelst. F-plug / IEC-angle plug	IEC-Winkelst. / IEC-Winkelbuchse IEC angle male / IEC angle female
Verpackungseinheit / Sales packing	1 Stück / piece			

Empfänger-Anschlusskabel

- Kabellänge 1,5 m
- doppelt abgeschirmt



Receiver connection cable

- cable length 1.5 m
- double screening sheath



Typ / Type	EAKV-1,5	EAKW-1,5	EAFF-1,5
Artikel-Nr. / Article no.	7444000	7445000	7447000
Kabellänge / Cable length	1,5 m		
Anschlüsse / Connectors	Stecker / Buchse Plug / socket	gerader Stecker / Winkelbuchse straight plug / angled socket	2x F-Stecker 2x F-plug
Verkaufseinheit / Sales packing	1 Stück / piece		

Patch-Kabel

- vorkonfektionierte Verbindungskabel
- Kabellänge 35 cm und 50 cm
- doppelt abgeschirmt
- hochwertige Kompressionsstecker



Patch cable

- pre-terminated connection cable
- cable length 35 cm and 50 cm
- double screened
- high quality compression plug



Typ / Type	FC 035	FC 050
Artikel-Nr. / Article no.	7460335	7460350
Kabellänge / Cable length	35 cm	50 cm
Anschlüsse / Connectors	2x F-Buchse 2x F-socket	
Verkaufseinheit / Sales packing	1 Stück / piece	

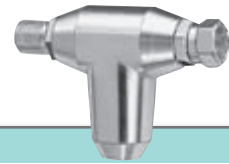
A Verstärker / Amplifier

Breitband-Dämpfungsregler

- max. Belastung 130 dB μ V

Variable attenuator

- max. load 130 dB μ V



Typ / Type	DSF 18 - FCM
Artikel-Nr. / Article no.	7126400
Frequenzbereich / Frequency range	0,15-2150 MHz
Einstellbereich / Setting range	0-18 dB
Stromdurchgang / Current transit	24 V= / 1 A
Anschluss / Connector	F
Verpackungseinheit / Sales packing	1 Stk. / 1 piece

B Kopfstellen / Headends

Abschlusswiderstände

- Impedanz 75 Ohm
- max. Belastung 130 dB μ V
- FAW 75 DC: gleichspannungsentkoppelt

FAW 75 Key: abschließbar, diebstahlsicher. Montagewerkzeug Art.-Nr. 7135205

Terminating resistors

- impedance 75 Ohm
- max. Load 130 dB μ V
- FAW 75 DC: decoupled from DC

FAW 75 Key: lockable, theft-proof. Mounting tool article no. 7135205



Type / Typ	AW 75	FAW 75	FAW 75 DC	FAW 75 Key
Artikel-Nr. / Article no.	7130001	7135001	7135100	7135200
Frequenzbereich / Frequency range	0-2150 MHz	0-2150 MHz		
Rückflussdämpfung / Return loss	4,8 - 9	10,5		
Anschlüsse / Connectors	Einbau / plug in type	F		
Verpackungseinheit / Sales packing	1	1		

C Optische Komponenten
Optical devices

D Multischalter
Multiswitches

Dämpfungsglieder

- Frequenzbereich 4-862 MHz
- Schirmungsmaß \geq 75 dB

Fixed attenuators

- frequency range 4-862 MHz
- screening factor \geq 75 dB



Typ / Type	DGF 3	DGF 6	DGF 10	DGF 15 DC*
Artikel-Nr. / Article no.	7124001	7124101	7124201	71242210
Frequenzbereich / Frequency range	4-862 MHz			
Dämpfung / Attenuation	3 dB	6 dB	10 dB	15 dB
Anschlüsse / Connectors	F-Buchse / F-socket / F-Stecker / F-plug			
Verkaufseinheit / Sales packing	1 Stück / piece			

*Gleichspannungsdurchgang / DC pass

E Filter, Weichen
Filters, combiners

F Verteiler, Abzweiger
Splitters, taps

Leitungsentzerrer

- für den Ausgleich der frequenzabhängigen Kabeldämpfung in BK-Verteilnetzen
- variable Entzerrung

Line equalizer

- for the compensation of frequency dependent cable attenuation in CATV distribution networks
- variable equalization



Typ / Type	LEVR-20	LEVU-20	LER-20
Artikel-Nr. / Article no.	7116500	7116600	7116700
Frequenzbereich / Frequency range	4-450 MHz	4-606 MHz	4-862 MHz
Grunddämpfung / Basic attenuation	1 dB		
Entzerrung / Equalization	0-18 dB (einstellbar / adjustable)		
Maße (B x H x T) / Dimensions (W x H x D)	62 x 47 x 20 mm		

G Antennenlösen, Zubehör
Outlet sockets, accessories

H Technischer Anhang
Technical information

Blitzschutz

- für den unmittelbaren Einsatz nach der Empfangsantenne
- Druckgussgehäuse, mit Montagehalter für Wandbefestigung

Lightning protection

- for direct connection after receiving antenna
- die-cast housing, with wall mounting bracket



Typ / Type	BS - 011 - FC
Artikel-Nr. / Article no.	7080001
Frequenzbereich MHz / Frequency range	47-2150 MHz
Ableitstrom / Discharge current	max. 2,0 kV (bei entspr. Erdung / in case of good grounding)
Stromdurchgang / Current transit	35 V= / 20 V~ / max. 1A
Anschlüsse / Connectors	F-Buchsen / F sockets
Maße (B x H x T) / Dimensions (W x H x D)	46 x 64 x 21 mm

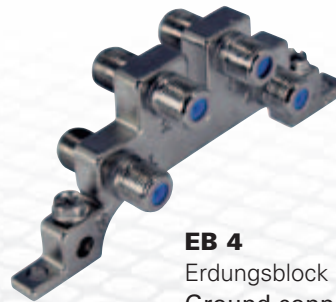
Erdungsblock / Ground connection block

- Erdungsblock
- F-Technik
- ground connection block
- F-type



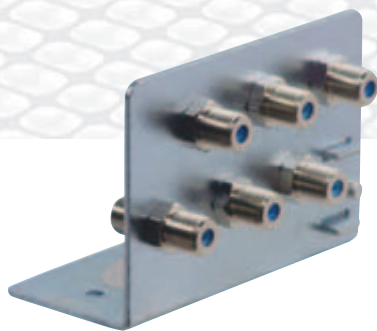
EB 2
Erdungsblock für 2 HF-Kabel
Ground connection block for 2 HF cables

Artikel-Nr. / Article no. 7180110



EB 4
Erdungsblock für 4 HF-Kabel
Ground connection block for 2 HF cables

Artikel-Nr. / Article no. 7180111



Erdungswinkel Ground connection angle

- F-Technik
- F-type

Typ / Type	EW 7	EW 9	EW 11	EW 13	EW 17	EW 21	EW 23	EW 27
Artikel-Nr. / Article no.	7180114	7180115	7180116	7180118	7180117	7180119	7180120	7180121
Anzahl d. Anschlüsse / Number of connectors	7	9	11	13	17	21	23	27

- A Verstärker / Amplifier
- B Kopfstellen / Headends
- C Optische Komponenten / Optical devices
- D Multiswitcher / Multiswitches
- E Filter, Weichen / Filters, combiners
- F Verteiler, Abzweiger / Splitter, taps
- G Antennendosen, Zubehör / Outlet sockets, accessories
- H Technischer Anhang / Technical information